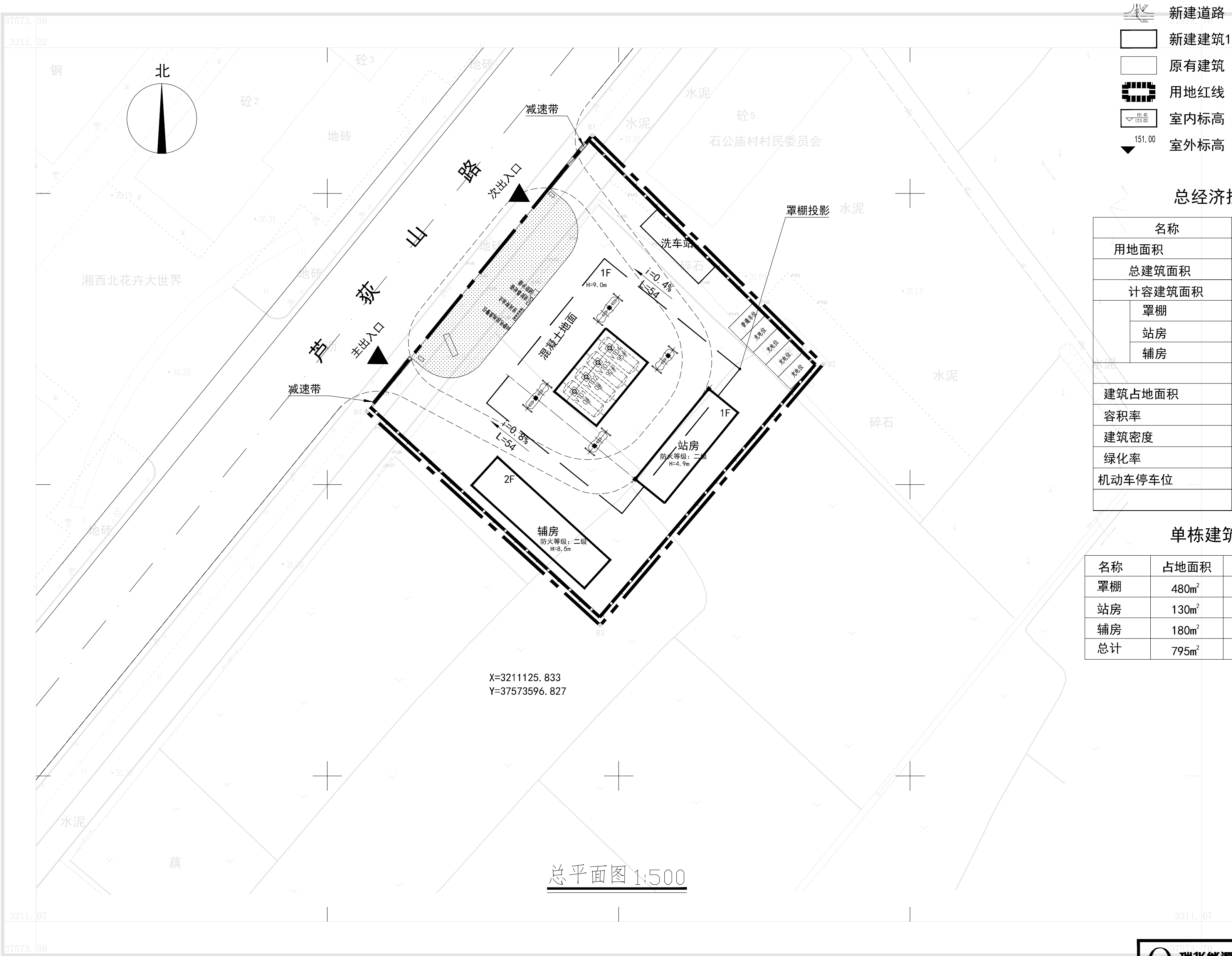


黄石加油站(综合能源站)总平面布置图



新建道路

新建建筑1

原有建筑

用地红线

室内标高

室外标高

测量坐标

停车位

地库入口

场地铺砌

草坪

主入口

入口标识

总经济技术指标

名称	数据	备注
用地面积	3302.54m ²	4.95亩
总建筑面积	990m ²	
计容建筑面积	990m ²	
罩棚	480m ²	
	站房	130m ²
	辅房	380m ²
建筑占地面积	795m ²	
容积率	0.30	
建筑密度	24.1%	
绿化率	8%	
机动车停车位	5辆	充电桩4个

单栋建筑技术指标

名称	占地面积	建筑面积	备注
罩棚	480m ²	480m ²	计算一半面积
站房	130m ²	130m ²	
辅房	180m ²	380m ²	
总计	795m ²	990m ²	



湖南瑞华市政工程设计有限公司

项目负责人 谢曼
审核 谢曼
校对 曹亚生
设计 刘东
制图 刘东

建设单位 常德市金禹水利投资有限公司
项目名称 黄石加油站(综合能源站)
图名 总平面布置图

设计证书号 A243008729
专业总图
阶段施工图
比例 1:500
工号 GZBJ100047
分号 01
图号 ZT-01
日期 2022年11月